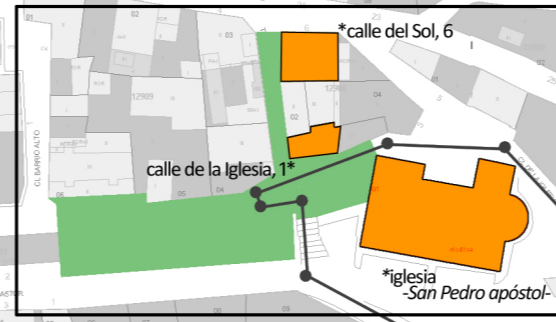






PLAN INTEGRADO DE ACTUACIÓN DE LA PLAZA DEL OLMO

PLAZA DE PEDRO PÁEZ

PLAN INTEGRADO DE ACTUACIÓN DE LA PLAZA DE LA VILLA

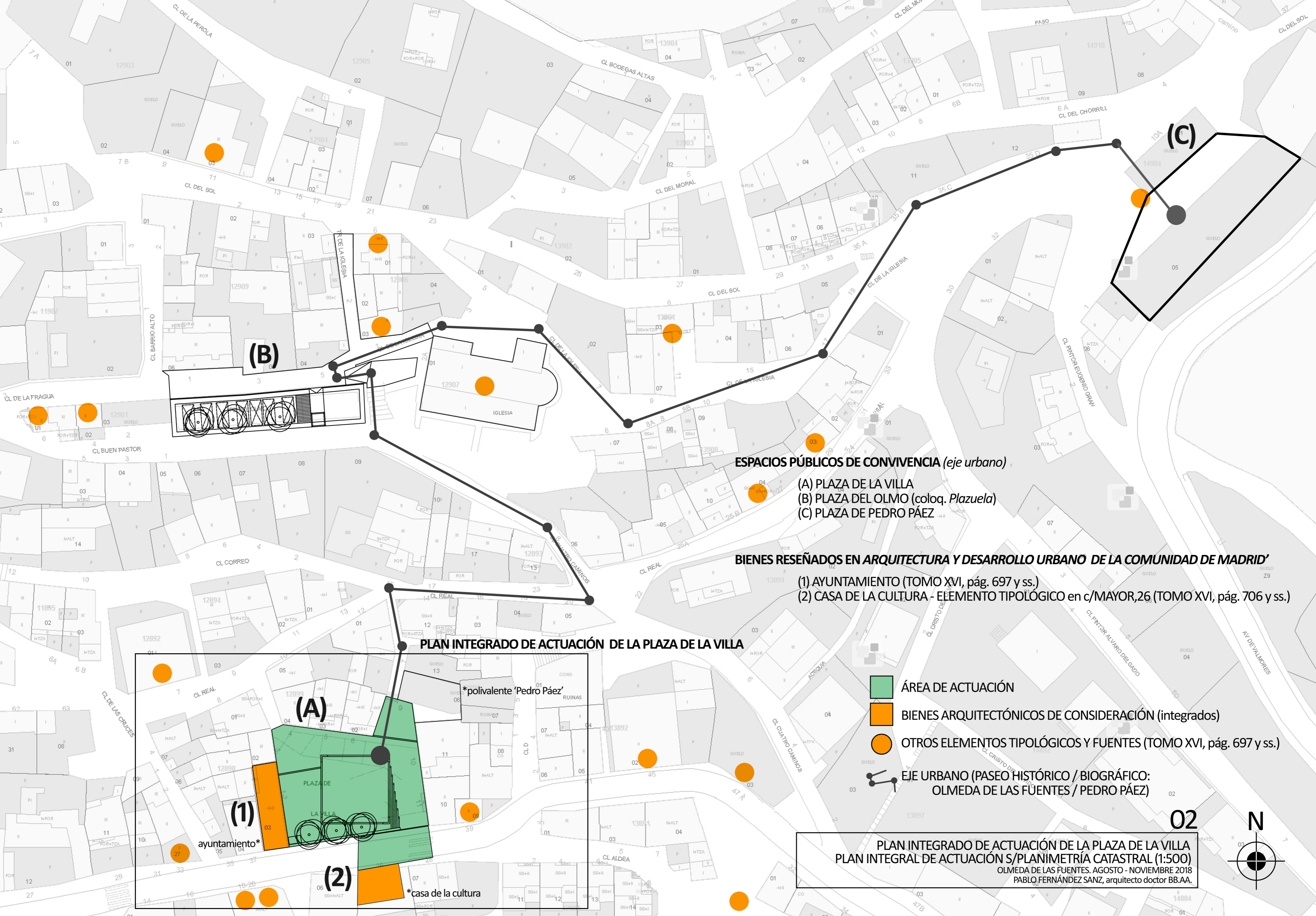


-  **ÁREA DE ACTUACIÓN (c/inmuebles integrados)**
-  **BIENES ARQUITECTÓNICOS DE CONSIDERACIÓN (TOMO XVI, pág. 697 y ss.)**
-  **OTROS ELEMENTOS TIPOLOGICOS Y FUENTES (TOMO XVI, pág. 706 y ss.)**
-  **EJE URBANO (PASEO HISTÓRICO / BIOGRÁFICO: OLMEDA DE LAS FUENTES / PEDRO PÁEZ)**

01

PLAN INTEGRADO DE ACTUACIÓN DE LA PLAZA DE LA VILLA
CASCO URBANO Y ÁREAS DE ACTUACIÓN S/PLANIMETRÍA CATASTRAL
OLMEDA DE LAS FUENTES, AGOSTO - NOVIEMBRE 2018
PABLO FERNÁNDEZ SANZ, arquitecto doctor BB.AA.





(B)

(C)

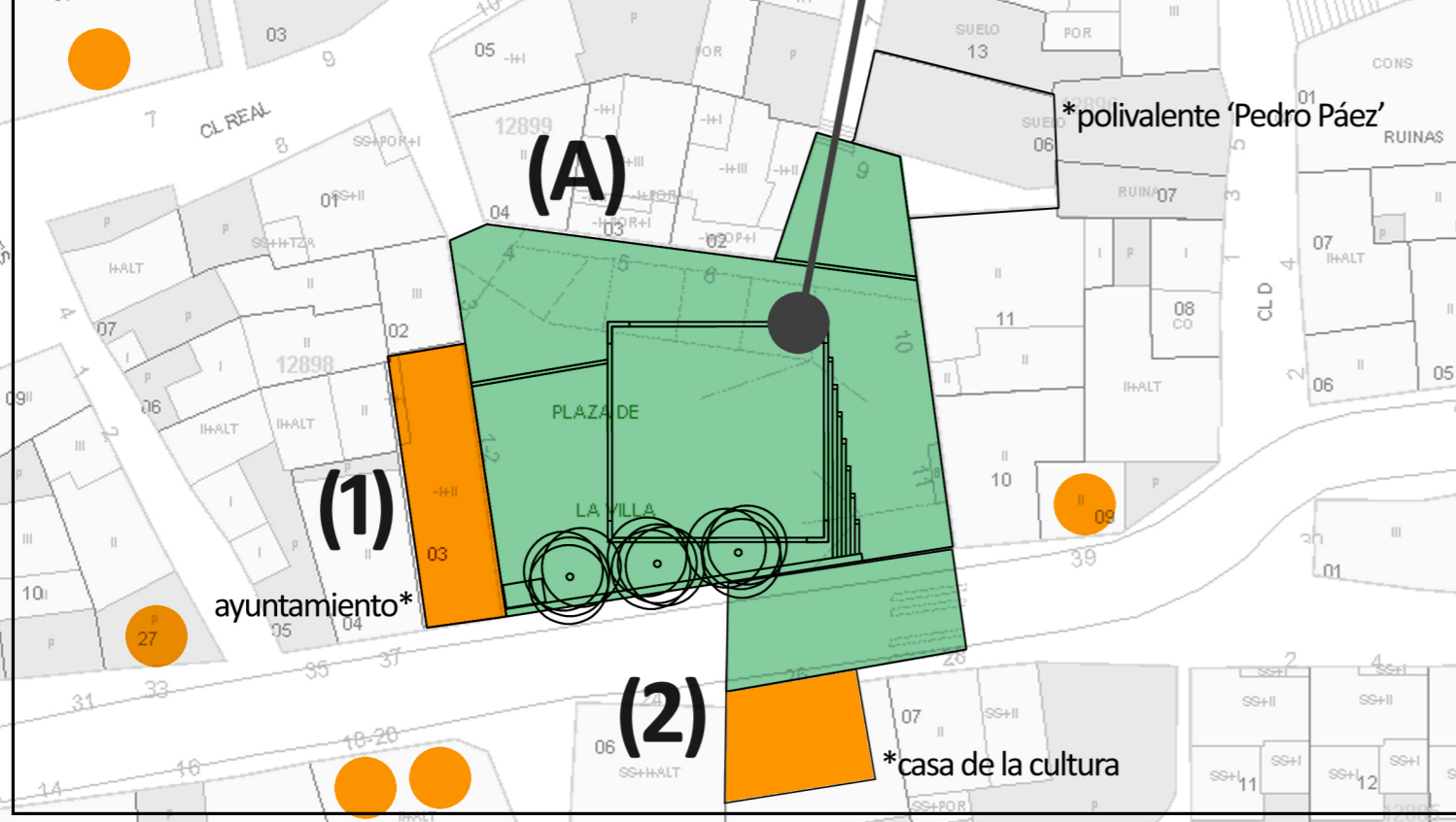
ESPACIOS PÚBLICOS DE CONVIVENCIA (eje urbano)

- (A) PLAZA DE LA VILLA
- (B) PLAZA DEL OLMO (coloq. *Plazuela*)
- (C) PLAZA DE PEDRO PÁEZ

BIENES RESEÑADOS EN ARQUITECTURA Y DESARROLLO URBANO DE LA COMUNIDAD DE MADRID'

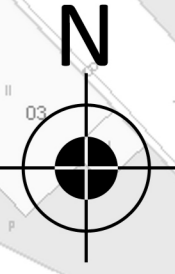
- (1) AYUNTAMIENTO (TOMO XVI, pág. 697 y ss.)
- (2) CASA DE LA CULTURA - ELEMENTO TIPOLOGICO en c/MAYOR,26 (TOMO XVI, pág. 706 y ss.)

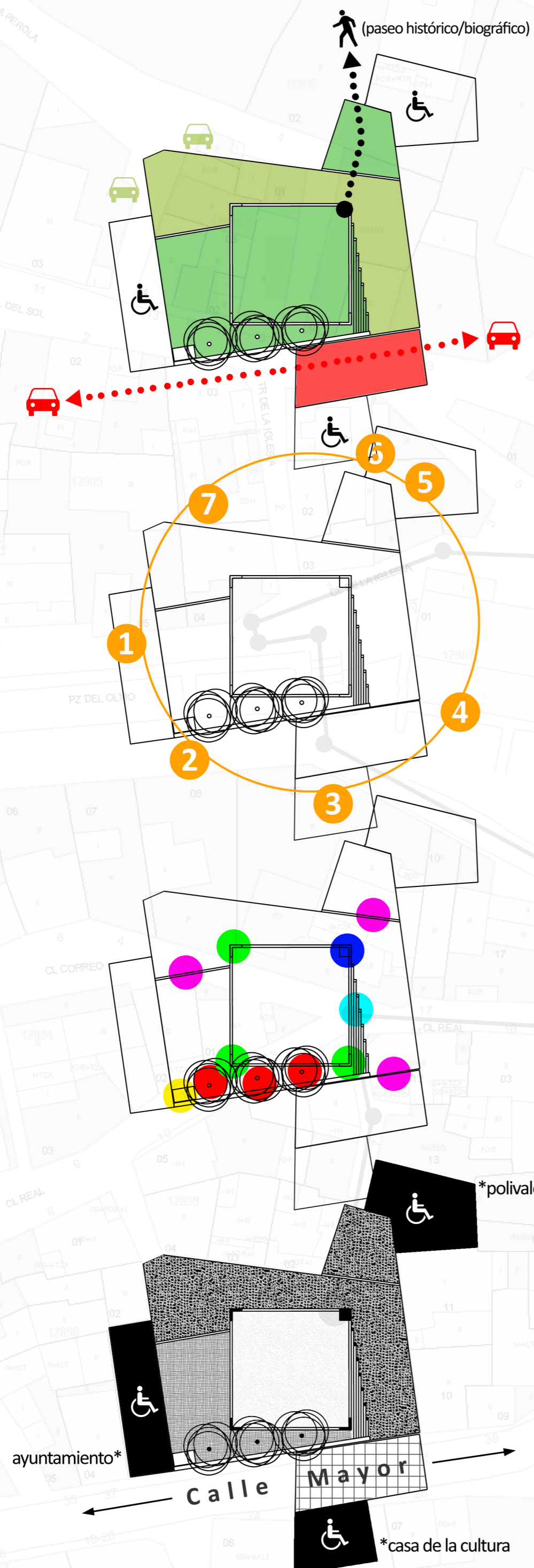
PLAN INTEGRADO DE ACTUACIÓN DE LA PLAZA DE LA VILLA



- ÁREA DE ACTUACIÓN**
- BIENES ARQUITECTÓNICOS DE CONSIDERACIÓN (integrados)**
- OTROS ELEMENTOS TIPOLOGICOS Y FUENTES (TOMO XVI, pág. 697 y ss.)**
- EJE URBANO (PASEO HISTÓRICO / BIOGRÁFICO: OLMEDA DE LAS FUENTES / PEDRO PÁEZ)**

PLAN INTEGRADO DE ACTUACIÓN DE LA PLAZA DE LA VILLA
PLAN INTEGRAL DE ACTUACIÓN S/PLANIMETRÍA CATASTRAL (1:500)
 OLMEDA DE LAS FUENTES. AGOSTO - NOVIEMBRE 2018
 PABLO FERNÁNDEZ SANZ, arquitecto doctor BB.AA.





CIRCULACIONES

- ZONA PEATONAL
- ZONA DE PRIORIDAD PEATONAL (acceso a garaje privado)
- TRÁFICO RODADO (calle Mayor)
- EDIFICIO INTEGRADO

ACTIVIDADES Y SERVICIOS (Ámbito de convivencia)

- ① AYUNTAMIENTO (Bien reseñado en 'Arquitectura y Desarrollo Urbano de la Comunidad de Madrid')
- ② PUNTO DE RECICLAJE
- ③ CASA DE LA CULTURA* c/MAYOR,26 (Bien reseñado en 'Arquitectura y Desarrollo Urbano de la Comunidad de Madrid')
*La Casa de la Cultura incluye: la Sala EMO - Biblioteca municipal - Asociación de la tercera edad 'La Solana' - Asociación cultural 'La Olmeda')
- ④ TRANSPORTE PÚBLICO
- ⑤ EDIFICIO MUNICIPAL POLIVALENTE PEDRO PÁEZ
- ⑥ RESTAURANTE
- ⑦ FARMACIA

ELEMENTOS URBANOS

- ACCESO A DEPÓSITOS DE RECICLAJE
- ARBOLADO
- JARDINERAS PORTÁTILES
- ESCALINATA
- MONOLITO (inicio del paseo histórico / biográfico)
- REJILLA PLUVIALES

PAVIMENTOS Y ACCESIBILIDAD

- LOSETAS DE CALIZA
- TERRIZO ESTABILIZADO (tierra compactada)
- ADOQUINADO (sobre lecho de arena)
- MEJORAS ACCESIBILIDAD (s/edificios públicos integrados)

