

**“PROYECTO DE MEJORA DE URBANIZACIÓN DE C.CORREO”.
OLMEDA DE LAS FUENTES (MADRID)**

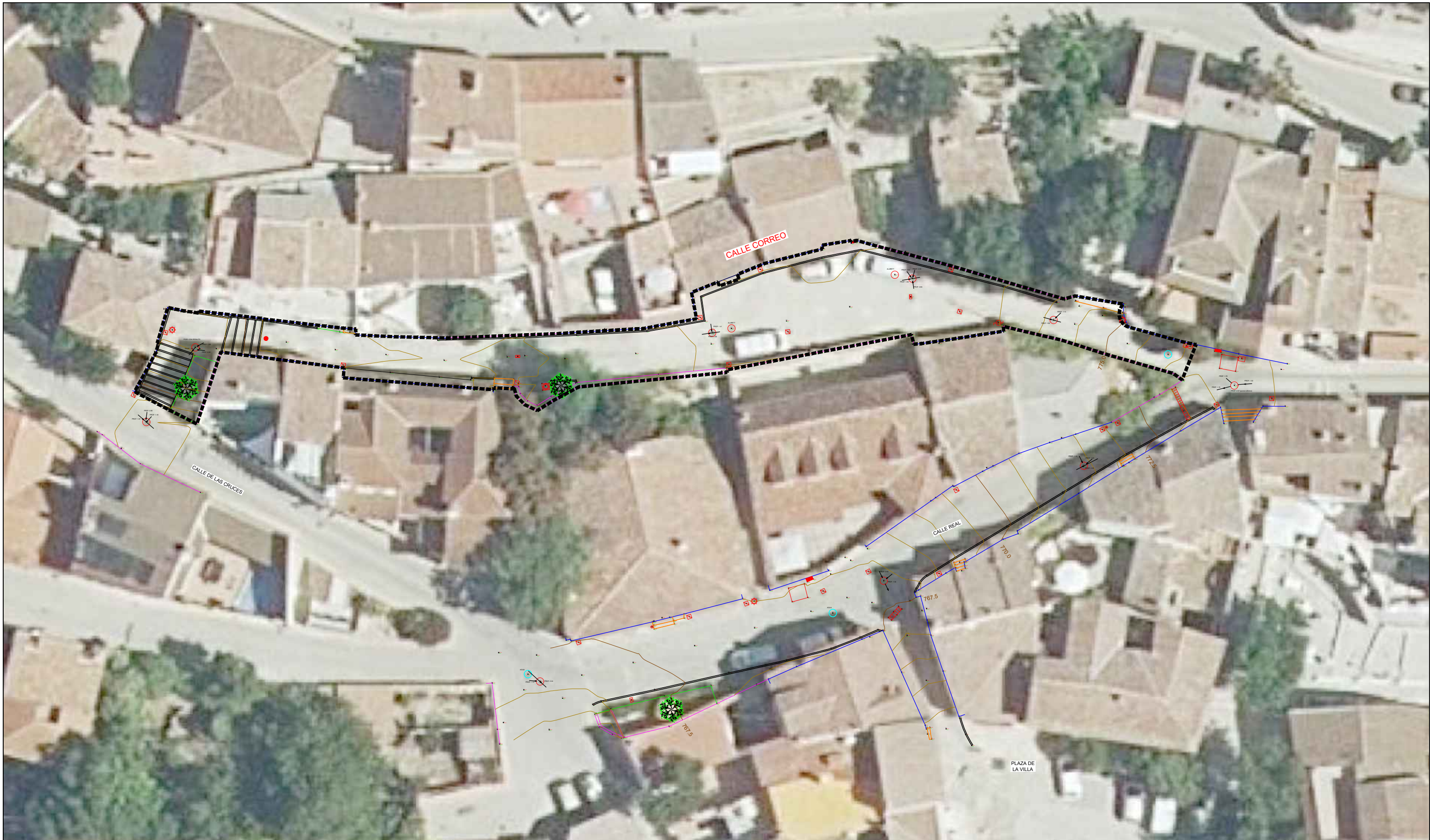


La Ingeniera Autora: Paloma Sánchez Blasco. Colegiada N° 10.623



Ayuntamiento de
Olmeda de las Fuentes

Fecha de Redacción: Noviembre 2025



LEYENDA

	ALUMBRADO PUBLICO		POSTE		ESCALERAS
	FAROLA 1		ARQUETA TELEFONIA		BORDILLO
	FAROLA 2		ARQUETA ENERGIA ELECTRICA		ARBOL
	REGISTRO SANEAMIENTO		TAPA DESCONOCIDA		BANCO
	SUMIDERO		ARMARIO		BOLARDO
	REGISTRO CYII		ACOMETIDA GAS		
	BOCA DE RIEGO, HIDRANTE		ACOMETIDA AGUA		

MEJORA DE URBANIZACION DE C. CORREO

LOCALIZACIÓN:
Olmeda de las Fuentes (Madrid)

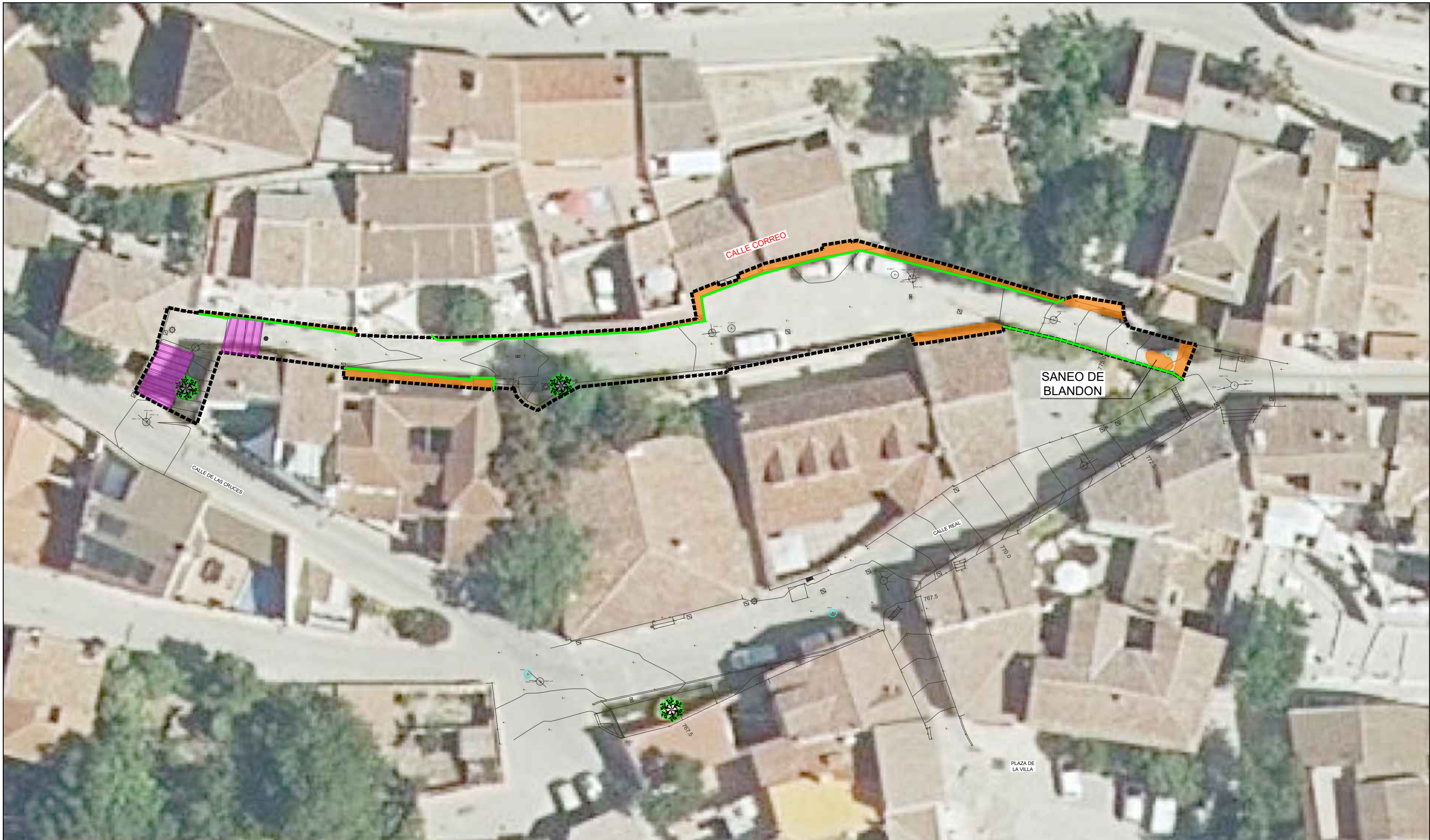
AUTOR:
Paloma Sánchez Blasco
ITOP nº colegiado 10.623



PLANO
2
Topográfico y estado actual
Planta

ESCALA: 1:300
FECHA: Noviembre 2025

PROMOTOR:
EXCMO. AYUNTAMIENTO DE OLMEDA DE LAS FUENTES



LEYENDA

- Demolición de firme
- Demolición de escalera
- Bordillo a demoler

**MEJORA DE URBANIZACION DE
C. CORREO**

LOCALIZACIÓN:
Olmeda de las Fuentes (Madrid)

AUTOR:

Paloma Sánchez Blasco
ITOP nº colegiado 10.623



PLANO

4

Demoliciones
Planta

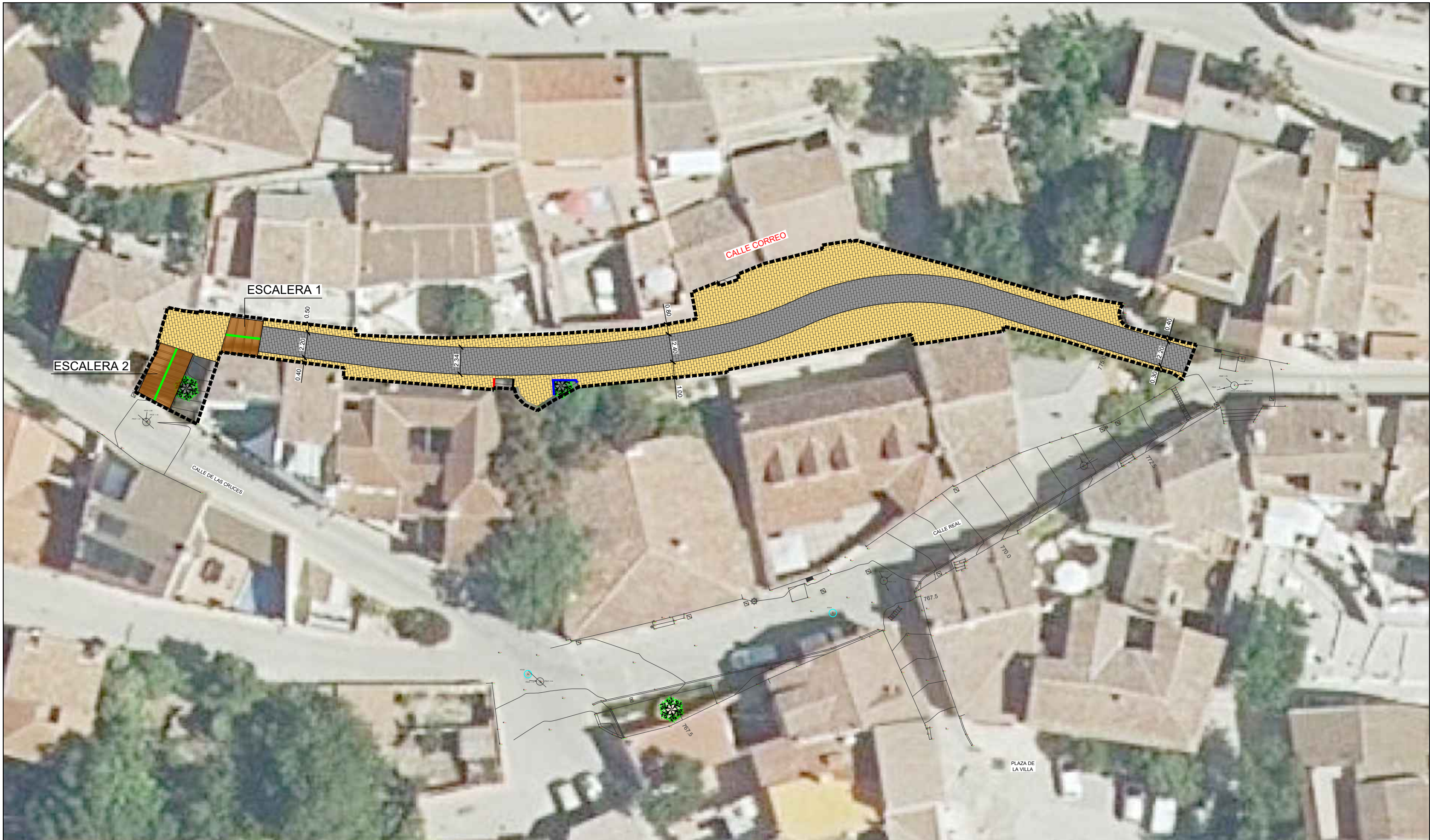
ESCALA: 1:300

FECHA:
Noviembre 2025

PROMOTOR:

EXCMO. AYUNTAMIENTO DE
OLMEDA DE LAS FUENTES





LEYENDA

- Acera de adoquín cascoviejo e= 8cm en color albero
- Calzada de adoquín cascoviejo e= 8cm en color gris
- Bordillo tipo VI (20x10 cm)
- Barandilla doble pasamanos
- Barandilla de barrotes similar a la existente

**MEJORA DE URBANIZACION DE
C. CORREO**

LOCALIZACIÓN:
Olmeda de las Fuentes (Madrid)

AUTOR:

Paloma Sánchez Blasco
ITOP nº colegiado 10.623



PLANO

5

Pavimentación
Planta

ESCALA: 1:300

FECHA:
Noviembre 2025

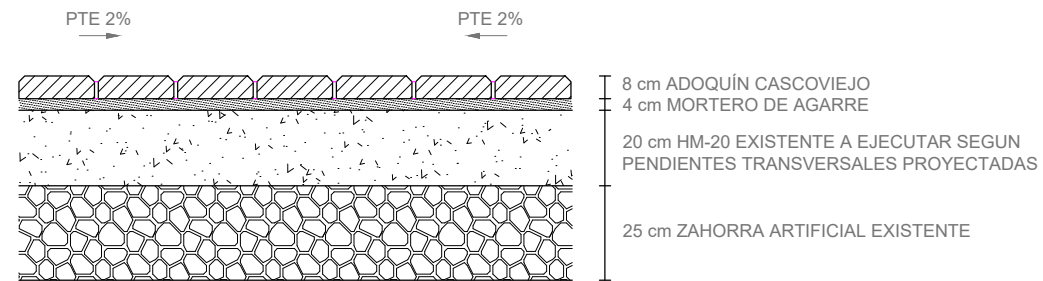
PROMOTOR:

EXCMO. AYUNTAMIENTO DE
OLMEDA DE LAS FUENTES



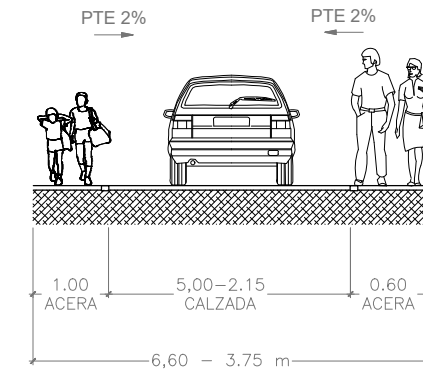
SECCIÓN CONSTRUCTIVA VIAL DE COEXISTENCIA

ESCALA 1:20 COTAS en Centímetros



SECCION TIPO VIAL DE COEXISTENCIA

ESCALA 1:50 COTAS EN Metros



DETALLE PAVIMENTACION VIAL DE COEXISTENCIA



MEJORA DE URBANIZACION DE C. CORREO

LOCALIZACIÓN:
Olmeda de las Fuentes (Madrid)

AUTOR:

Paloma Sánchez Blasco
ITOP nº colegiado 10.623

Prodirgest
Ingeniería

Secciones tipo y
constructivas

ESCALA: S:P

FECHA:
Noviembre 2025

PROMOTOR:

EXCMO. AYUNTAMIENTO DE
OLMEDA DE LAS FUENTES

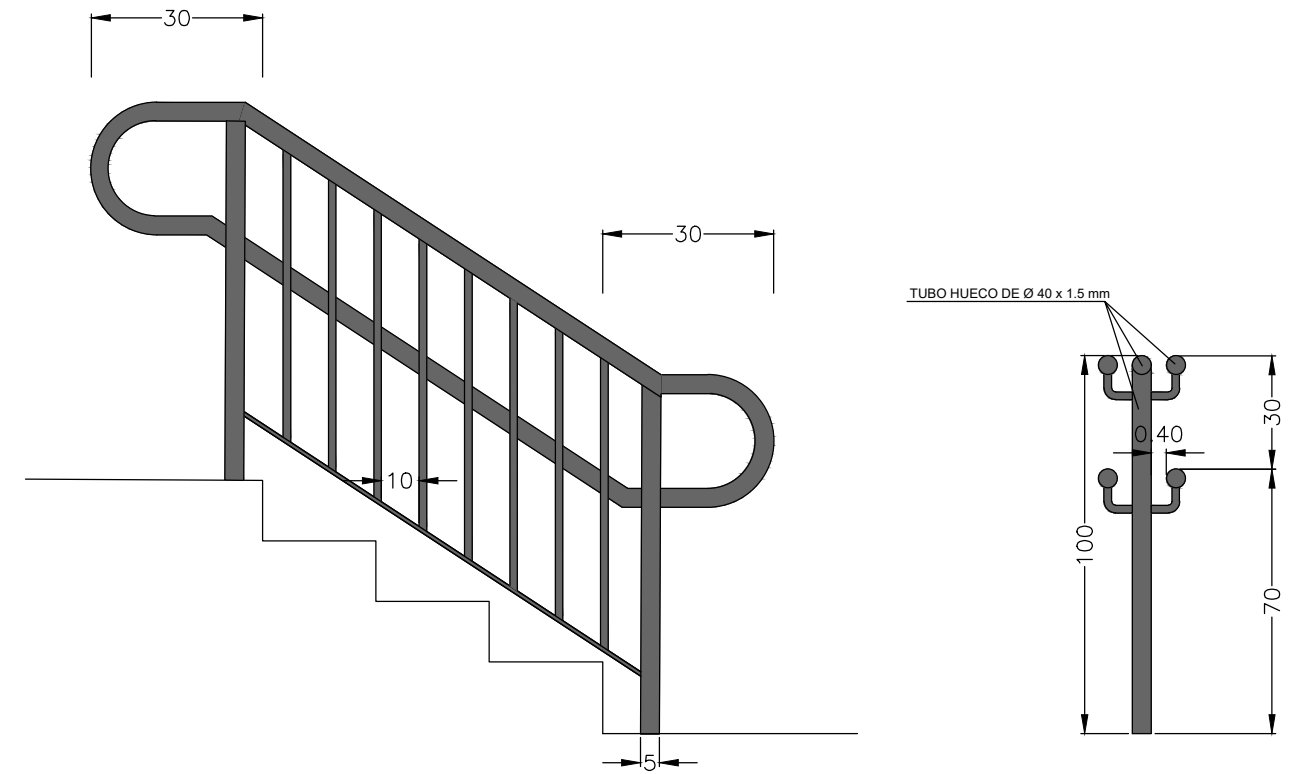
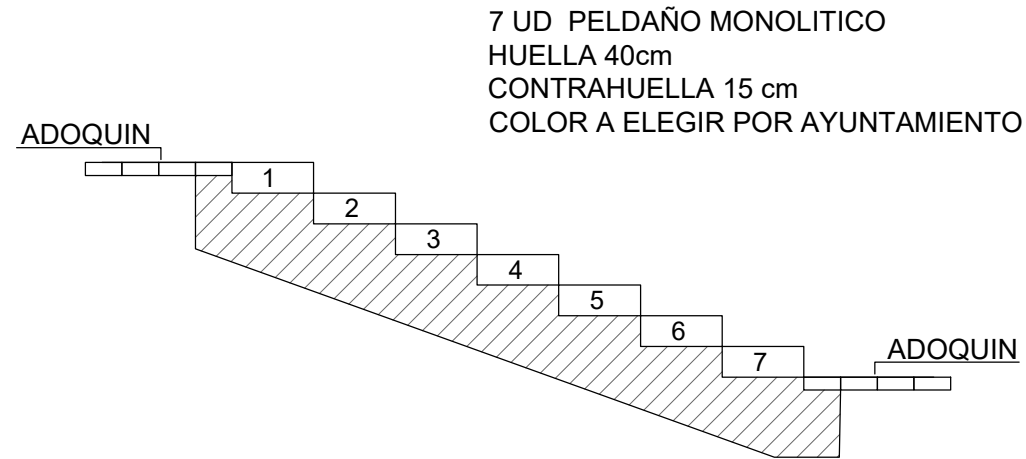
PLANO

4

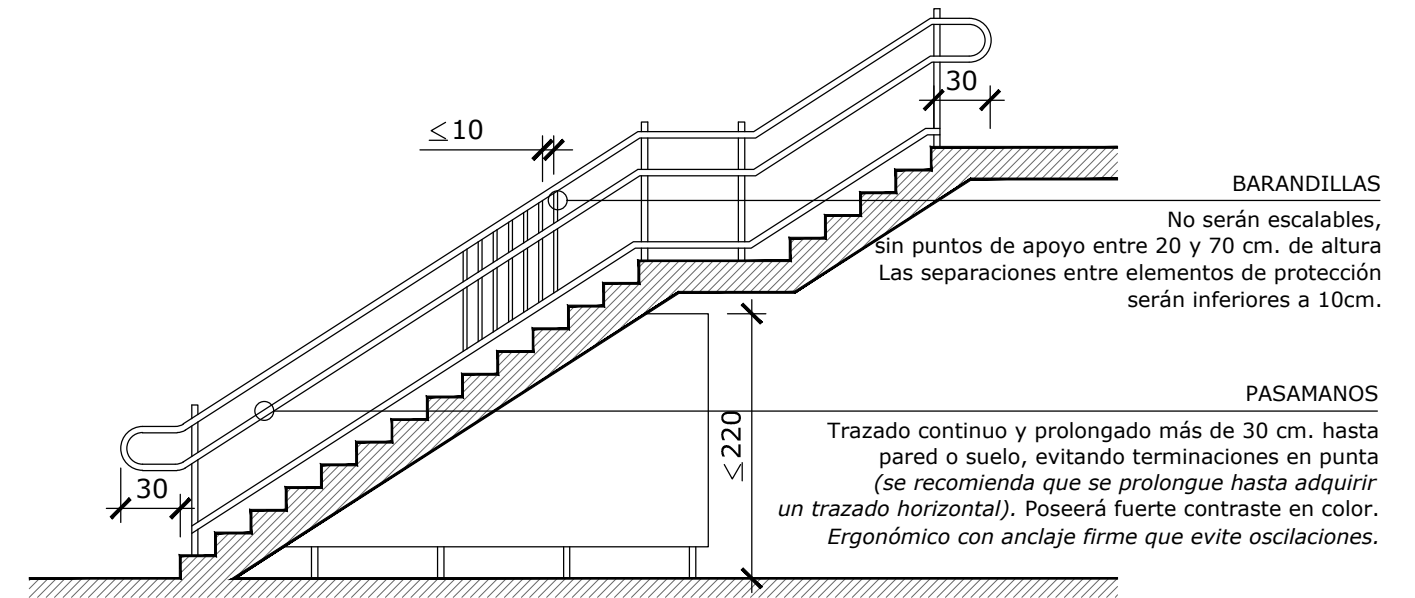
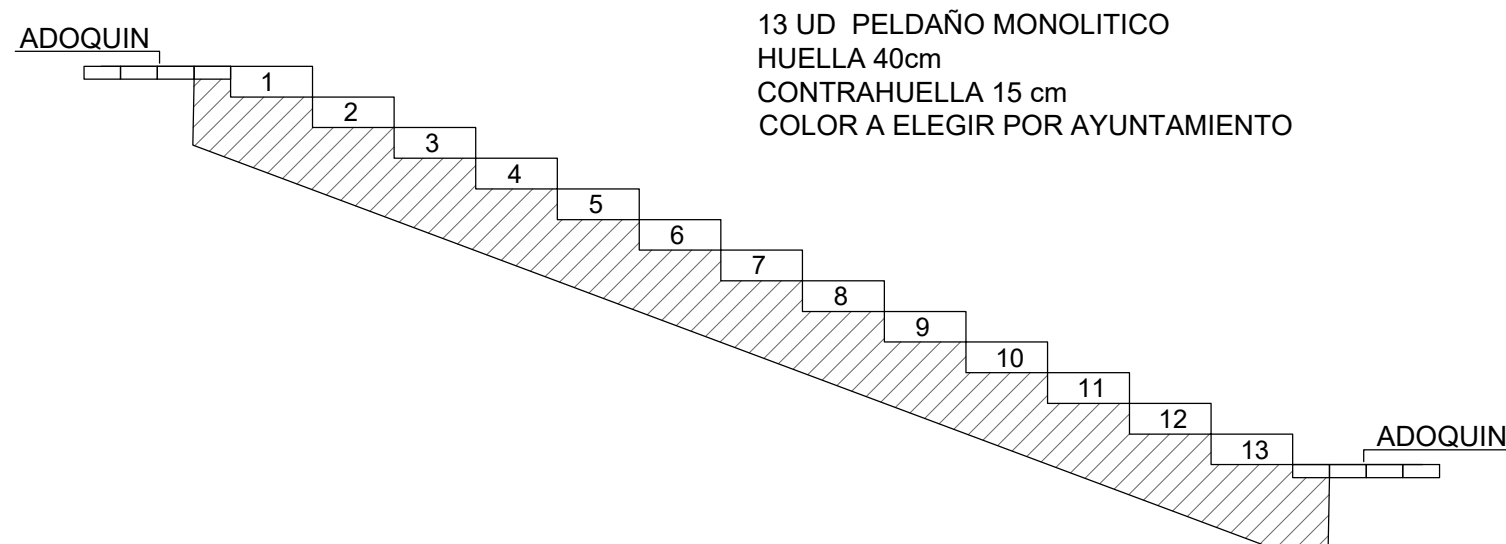


BARANDILLA CENTRAL CON PASAMANOS DOBLE

DETALLE ESCALERA 1



DETALLE ESCALERA 2



MEJORA DE URBANIZACION DE C. CORREO

LOCALIZACIÓN:
 Olmeda de las Fuentes (Madrid)

AUTOR:

Paloma Sánchez Blasco
 ITOP nº colegiado 10.623

Prodirgest
 Ingeniería

PLANO

6.1

Detalles

ESCALA: S:E

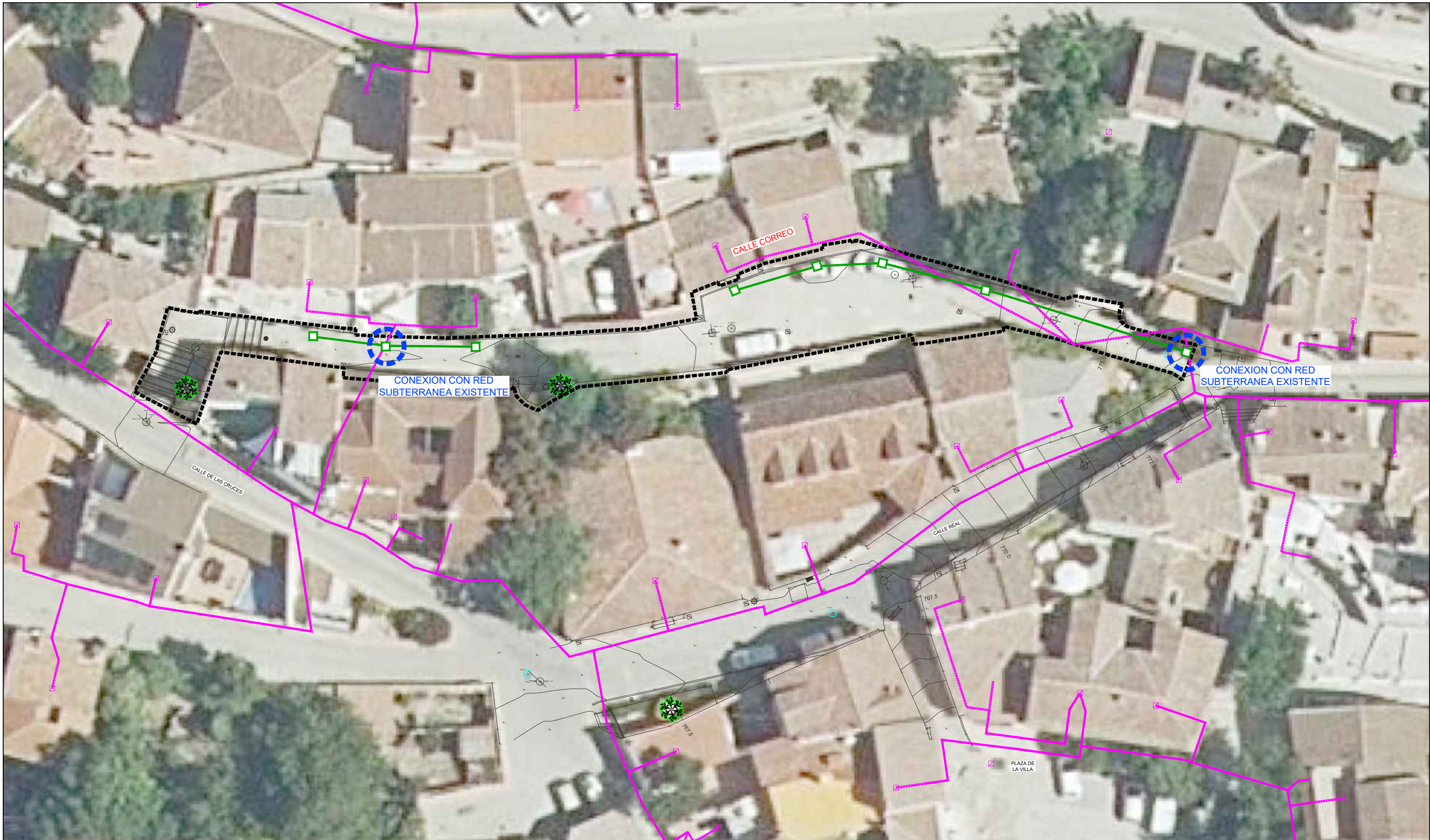
FECHA:

Noviembre 2025

PROMOTOR:

EXCMO. AYUNTAMIENTO DE
 OLMEDA DE LAS FUENTES





LEYENDA

LINEAS ELECTRICAS EXISTENTES DE INKOLAN

- Línea de BT aérea (UFD)
- Línea de BT subterránea(UFD)

CANALIZACION ELECTRICA PROYECTADA

- Canalización de energía eléctrica de 2 tubos de Ø160mm + 1 tubo verde de Ø110mm para comunicaciones hormigonados
- Arqueta de 40x40cm construida en fabrica de ladrillo enfoscado con tapa de FD

MEJORA DE URBANIZACION DE C. CORREO

LOCALIZACIÓN:
Olmeda de las Fuentes (Madrid)

AUTOR:
Paloma Sánchez Blasco
ITOP nº colegiado 10.623



Canalización eléctrica
Planta

ESCALA: 1:300

FECHA:
Noviembre 2025

PROMOTOR:

EXCMO. AYUNTAMIENTO DE
OLMEDA DE LAS FUENTES



PLANO

8